



Avrenning – utfordringar på Vestlandet og nye reglar for tilskot (m.a. gjødsselfri kantsone)

Fagseminar Førde
Øyvind Vatshelle, landbruksavdelinga



Statsforvaltaren i Vestland

Foto: Fylkesatlas, Norsk Landbruksrådgiving Rogaland, Øyvind Vatshelle

31. Januar 2024

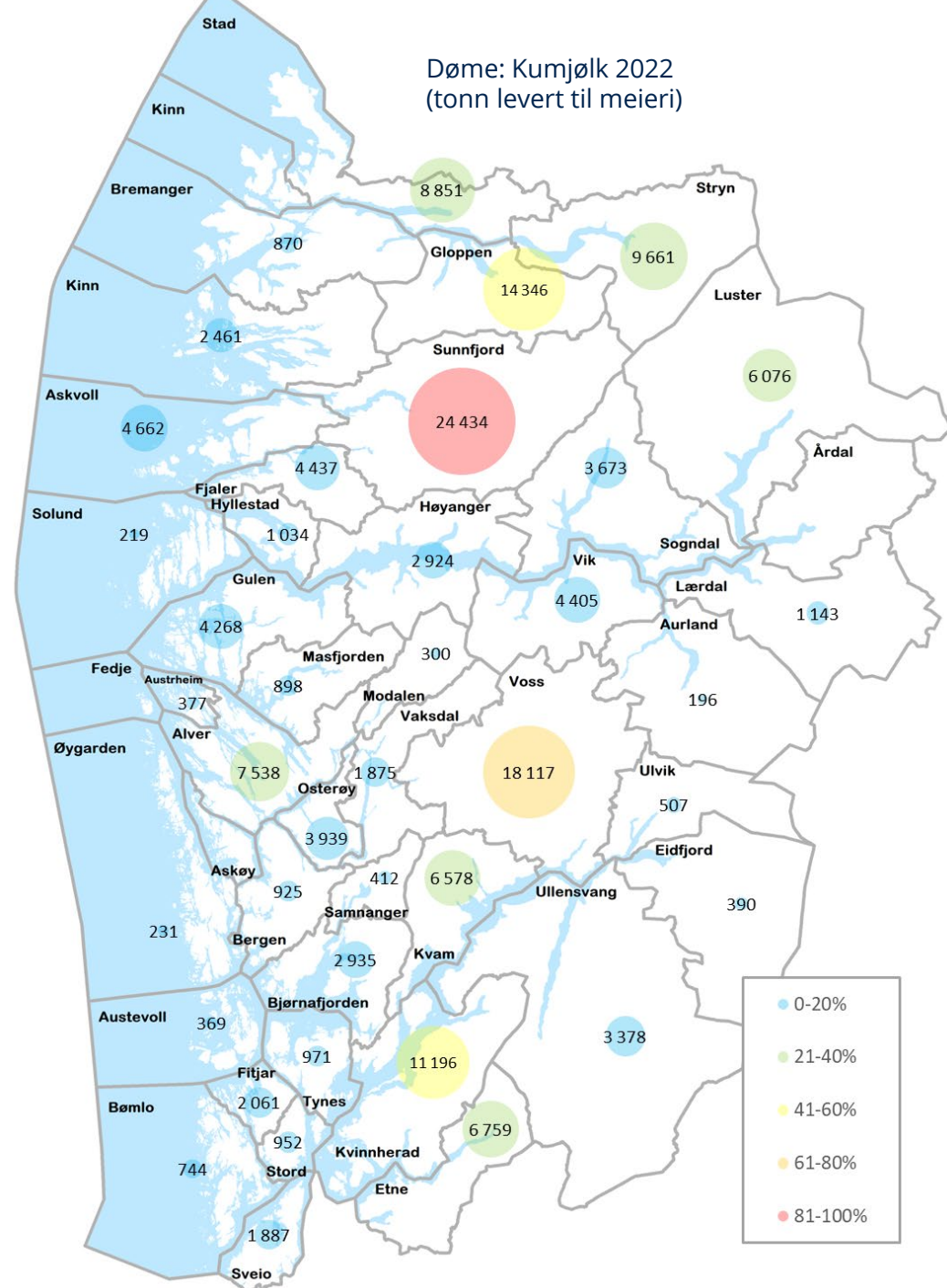


Matproduksjon i Vestland



Foto: Øyvind Vatshelle

Kart: Statsforvaltaren i Vestland, kjelde: Landbruksdirektoratet





Vann-nett

Stedsnavn/ID og navn

- Informasjon
- Kart
- Veiledning
- Faktaark
- Rapporter
- Vannstatistikk
- Lenker

Bokmål Nynorsk Engelsk Samisk

Vann-Nett

Forfjorddalen naturreservat, Hinnøya. Foto: Line Fjellvæver

Vann-Nett Portal er inngangsportalen til informasjon om vann i Norge.

Målet er å gi en enkel og rask tilgang til data i forskjellige format. Her kan du finne hvordan det står til i vannet (miljøtilstand, miljømål, tiltak, påvirkninger osv) og få ut data i forskjellige formater (faktaark og kart). Under informasjon finner du forklaring på de mest sentrale begrepene som brukes i vannforvaltningen.



Hakingsbåt (2011). Foto: Line Fjellvæver



Øvre Leirfoss Kraftverk. Foto: Jo H. Halleraker

Vann-Nett eies av miljøforvaltningen og Norges Vassdrags- og energidirektorat (NVE). Systemet er stasjonert hos og driftes av Miljødirektoratet.

Vann-Nett viser korleis det står til med vatnet, mellom anna:

- tilstand for livet i vatnet
- kva som påverkar
-

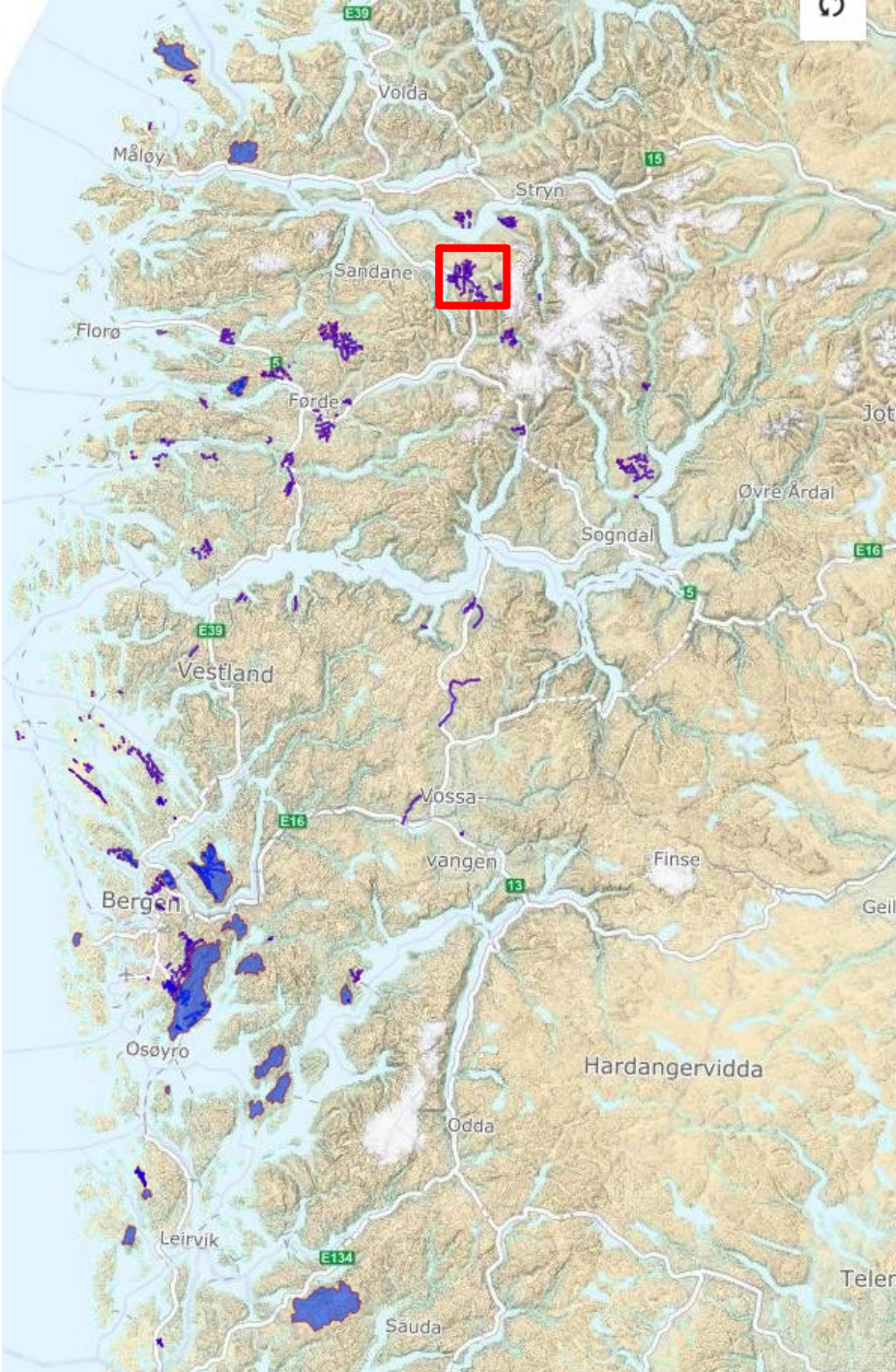


Grovfôrdyrking påvirker vassmiljø i Vestland fylke, der:

✓ Økologisk tilstand er dårlegare enn *god*, og dermed behov for tiltak

✓ Næringspåverknad Kartlagd tilstand er dårlegare enn *god* for totalnitrogen, totalfosfor, klorofyll a og parametre for begroingsalger, planteplankton mm

✓ Relevant påverknad frå jordbruk Diffus avrenning frå jordbruksareal vurdert til å vere i *stor grad*, *middels grad* eller *ukjent grad*



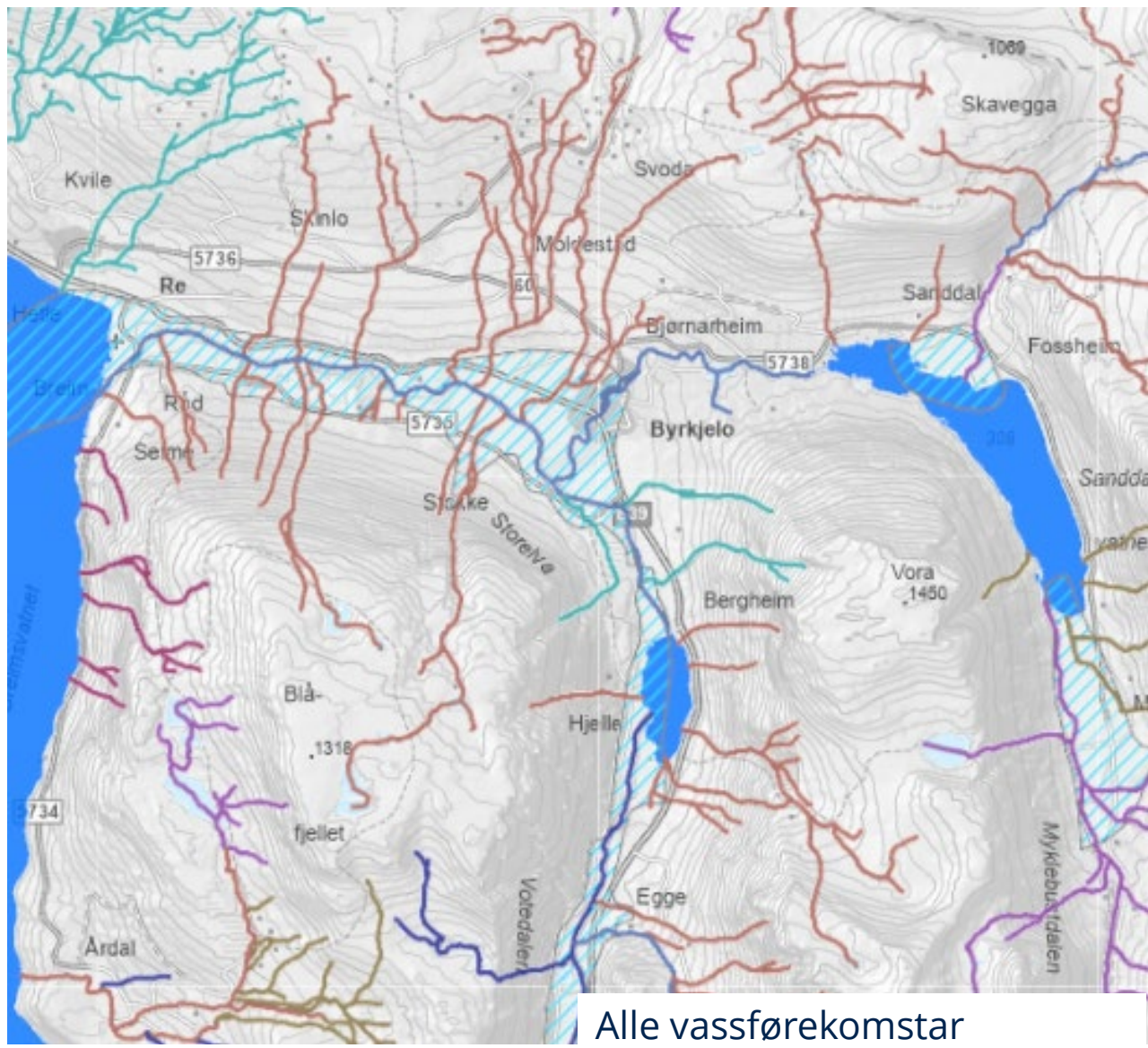
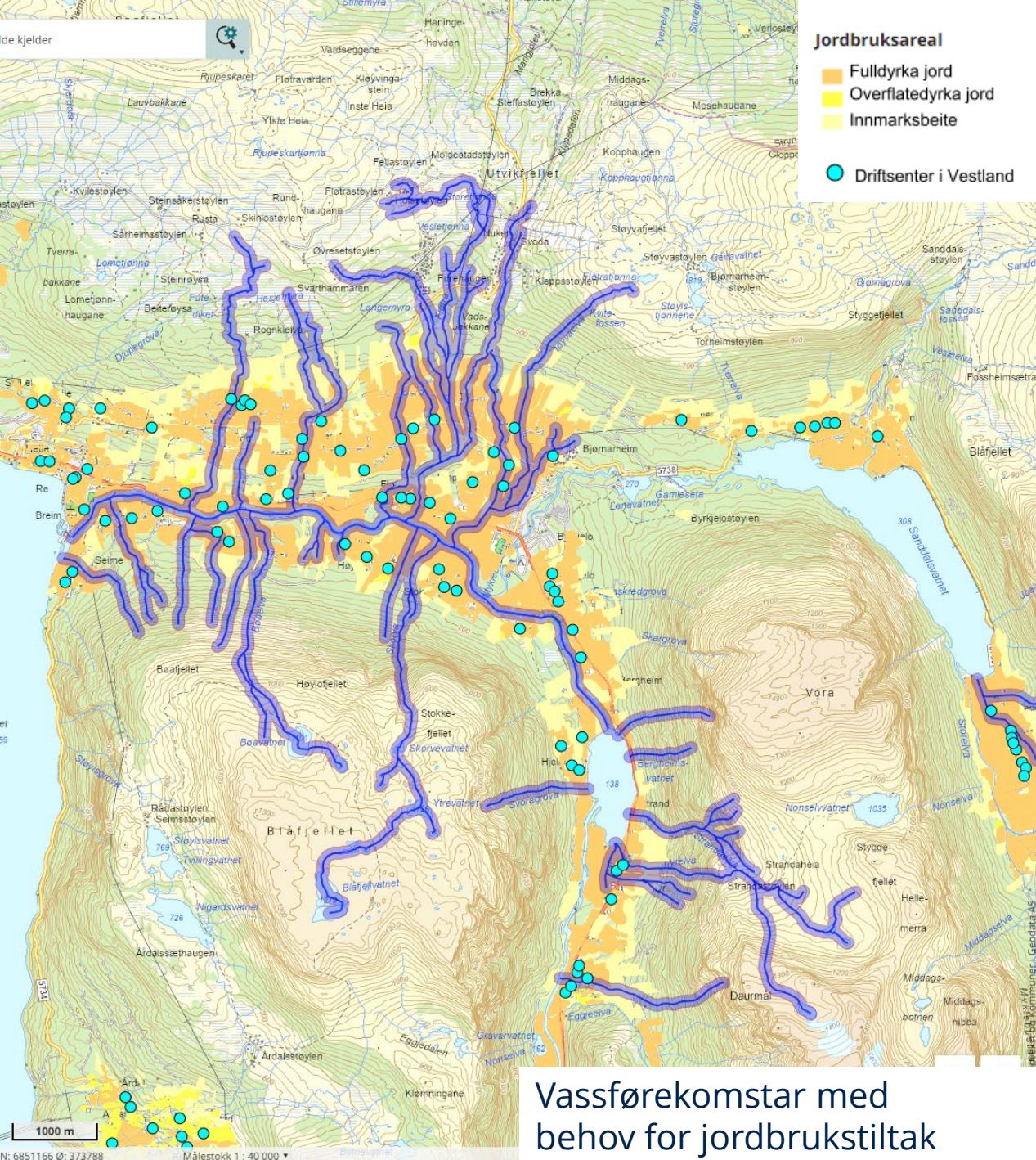
- Befolkning
- Energi
- Forureining
- Friluftsliv
- Geologi
- Kulturminne
- Kyst og fiskeri
- Landbruk
 - Arealresurskart AR5
 - Arealressurskart - AR50 - Arealtyper (DOK)
 - Forureining langs vassdrag
 - Hovudplan for skogsveggar
 - Husdyr og beitebruk
 - Jordbruk
 - Markfuktighetsklasser
 - Markslag (Bonitet)
 - Regionalt miljøprogram RMP
 - Kantsone i eng - alle prioriterte område
 - Kantsone i eng - elver tilleggsinfo
 - Kantsone i eng - innsjøer tilleggsinfo
 - Kantsone i eng - nedbørfelt elvemusling tilleg

103 vassførekomstar treng jordbrukstiltak

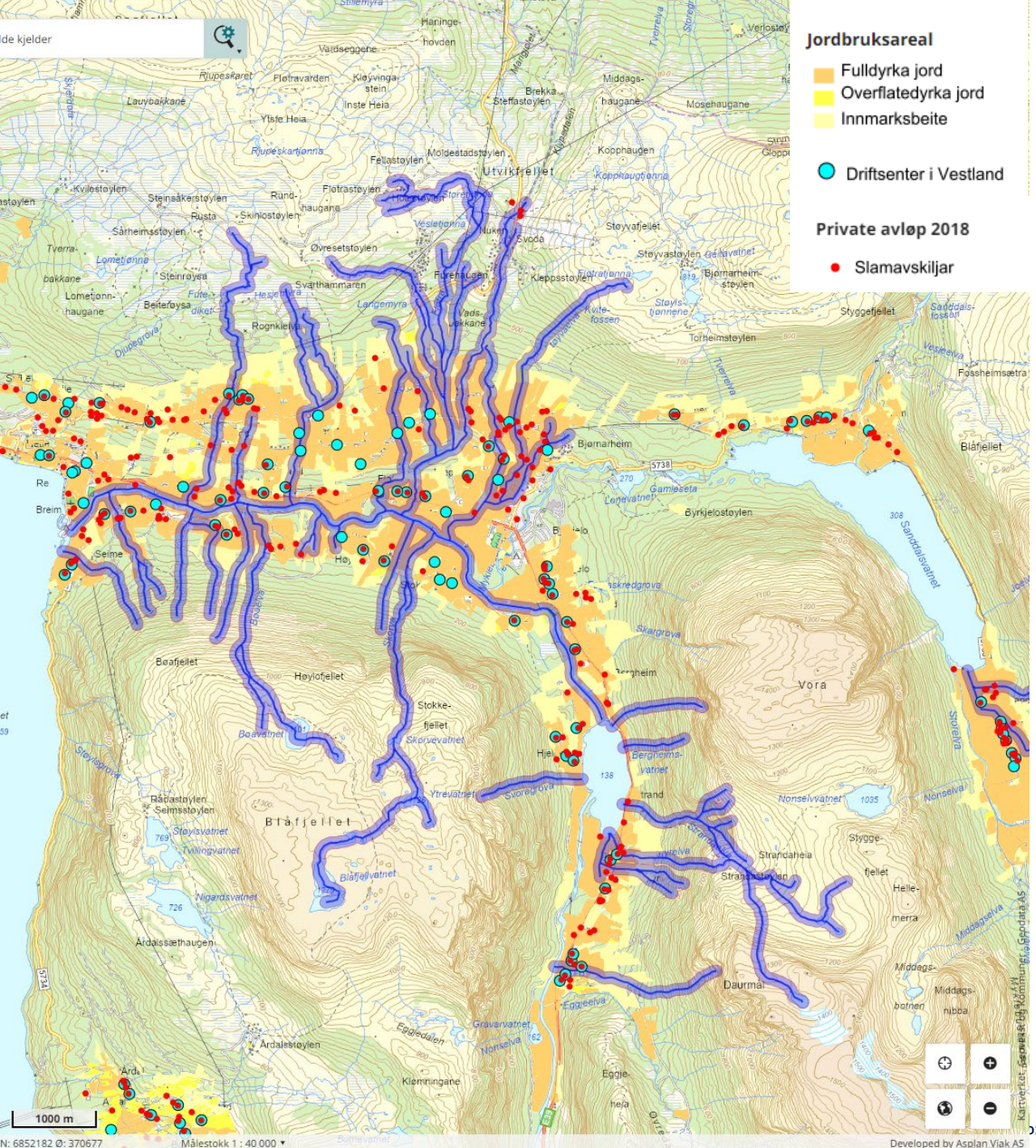
for å få god nok
økologisk tilstand

78 elver / bekkar
og 25 innsjøar / vatn

I tillegg førebyggjande tiltak i
20 elvemuslingsvassdrag



Kart: fylkesatlas (venstre) / Vann-Nett (høgre)



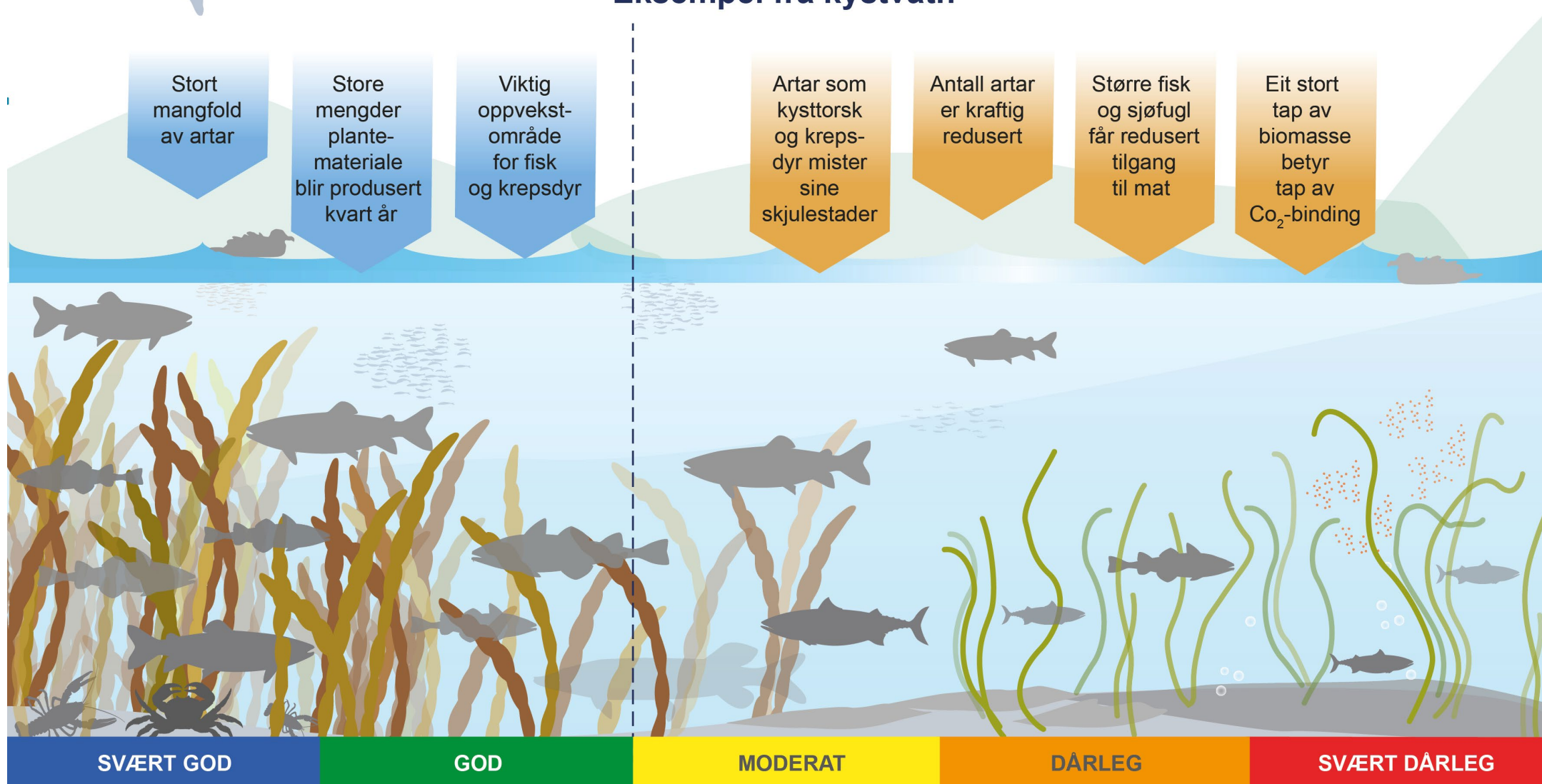
Landbruk og spreidd avløp påverkar ofte dei same vassførekomstane

Er vurdert i Vann-Nett



Kva betyr økologisk tilstand?

Eksempel frå kystvatn



God økologisk tilstand

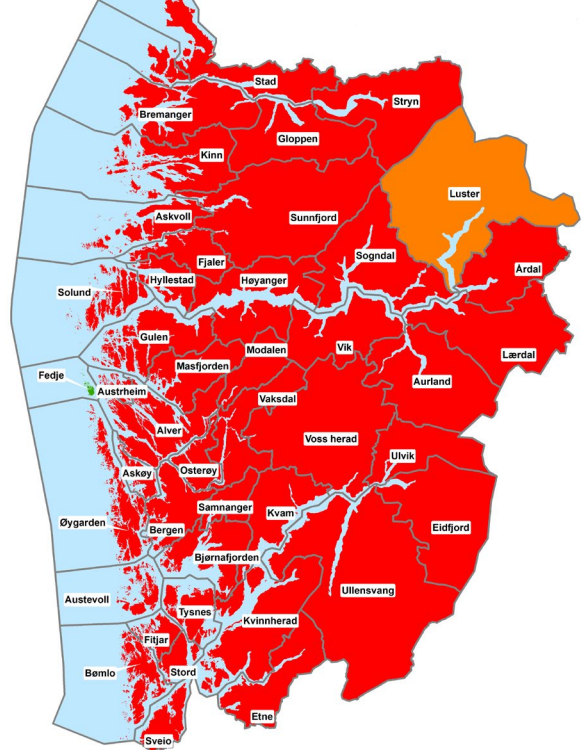
Arter og naturtyper er lite endra som følge av menneskeleg aktivitet. Sukkertareskog med god tilstand består av store tareplanter småalgar, mikroorganismar, krepsdyr, snegler og fisk.

Dårleg økologisk tilstand

Arter og naturtyper er sterkt prega av menneskeleg aktivitet, og opprinneleg forekomst av artar og naturtyper er vesentleg endra, som fører til tap av artar og deira leveområde.



Fig: Gjennomsnittleg innhald av fosfor (P-AL) i jordprøver 2009-2016. Tal frå Nibio, prøver analysert hos Eurofins.



P-AL (mg P pr. 100 g jord)

- Lavt: 1 - 5
- Middels/Optimalt: 5 - 7
- Moderat høyt: 7 - 10
- Høyt: 10 - 14
- Meget høyt: >14



Langtransport av husdyrgjødsel til mel
Spreiing med slangeprøler. Foto: Sverre

Utfordring (1):

Meir husdyrgjødsel og fosfor enn graset treng

Årsak

- Store køyreavstandar
- Knapp tid til transport og spreieing
- Mineralgjødning med fosfor, når det ikkje trenst

Tiltak

- Tilleggslager nær leigejorda, langsiktigheit
- Effektiv transport og spreieing av husdyrgjødsel
- Andre mineralgjødningsslag, etterspurnad/tilgang
- Endra praksis gjødningssplan, spreieareal
- Overskotsgjødning bort frå føretaket



Utfordring (2): Gjødsling seint i sesongen

Årsak

- Knapp lagerkapasitet
- Lite tid til å køyre når lagelege tilhøve

Tiltak

- Auke lagerkapasitet
- Større kapasitet på utkøyring og spreiiing
- Tilskot til tidleg spreiiing
- Avgrensing i gjødselspreiiing om hausten: lokal gjødsselforskrift utan utsett frist og med forbod mot sein spreiiing og nedmolding



Utfordring (3): Gjødsling nær vassdrag

Årsak

- Dyrka jord til bekkkant
Ikkje naturleg kantvegetasjon
- Unøyaktig spreiiing
- Behov for mykje grovfôr

Tiltak

- Ugjødsla kantsone i eng
- Stripespreiing / nedfelling
- Opprette naturleg kantvegetasjon



Tilskot til kantsone i eng (gjeld kantsoner utan gjødsling og sprøytemiddel langs prioriterte vassdrag)



Eng nær vassdrag. Ei sone 4 meter inn frå elva er ikkje gjødsla. Foto: Øyvind Vatshelle, SFVL.

Det kan i prioriterte og kartfesta område gjevast tilskot for å ha ei kantsone i eng langs kanten mot vassdrag. Formålet med tilskotet er å stimulere til at areal som grensar mot vassdrag ikkje blir gjødsla eller sprøyta.



Max. 8 meter avstand mellom vassdrag og gjødsselfri kantsone i enga.

Sona det blir gitt tilskot for skal ha ei breidde på minst fire meter målt frå normalvasstanden

Minst to meter av kantsona skal liggje på fulldyrka eller overflatedyrka areal



Utfordring (4):

Dårleg tilstand på arealet, så gjødsla ikkje kjem til nytte

Årsak

- Dårleg drenering
- Pakka jord
- Dårleg grasvekst

Tiltak

- Drenering
- Slangespreiing
- Betre agronomi: kalking mm



Tilskot til nedlegging av husdyrgjødsel



Kontaktpersonar

[Martin Søgne](#)
Tlf: 57 64 30 79[Daniel Almhjell](#)
Tlf: 55 57 21 50[Øyvind Vatshelle](#)
Tlf: 55 57 21 78[Liv Astrid Nordheim Kusslid](#)
Tlf: 57 64 30 87

Søknadsinformasjon



Tilskot til nedfelling av husdyrgjødsel

Kontaktpersonar

Det k gjevast tilskot ved nedfelling i eng/grasareal innan 10. august av husdyrgjødsel, nedlegging eller spreieing av husdyrgjødsel med tilførselsslange / slepeslange (gjeld kun i samband med nedfelling eller nedlegging)



Publisert 17.04.2023

Formålet med tilskotet er å stimulere jordsmonnet i staden for tradisjonelle gjødselsmetoder. Gjødsel vert spreidd på eit gunstig næringsopptak frå gjødsel enn grasgjødsel er og mindre tidleg i sesong både gje agronomisk og miljømessig gjødslingseffekten, motverke utslepp av næringsstoff.

Definisjonar:

Biorest:	restprodukt frå biogassproduksjon
Nedfelling:	gjødsel blir plassert i jorda
Veksande kultur:	plantar som allereie som etablert eng

Tilskot til spreieing av husdyrgjødsel med tilførselsslange / slepeslange (gjeld kun i samband med nedfelling eller nedlegging)



Kontaktpersonar

[Martin Søgne](#)
Tlf: 57 64 30 79[Daniel Almhjell](#)
Tlf: 55 57 21 50[Øyvind Vatshelle](#)
Tlf: 55 57 21 78[Liv Astrid Nordheim Kusslid](#)
Tlf: 57 64 30 87

Søknadsinformasjon

Dette tilskotet er eit av fleire tilskotsordningar som er ein del av regionalt miljøprogram. Søknadsfrist 15. oktober.

[Les meir om regionalt miljøprogram, inkl. søknadsinformasjon, på temaside til RMP.](#)

Regionalt miljøtilskot



Nedlegging og nedfelling i veksande kultur

- All husdyrgjødsel på eit areal i ein vekstsesong må vere spreidd innan 10. august
- Arealet skal haustast ved slått eller beiting etter siste spreieing
- Minimum 5 kg total-Nitrogen i husdyrgjødsel per dekar
- Gjødslingsplan og skiftenoteringar

*Nedlegging eller nedfelling 50 kr/daa
Tilførselsslange 250 kr/daa
Inntil 100 daa*



Prioriteringar

(kap 2.1.2, punkt 5. Landbruk)

- a) Bøndene gjer frivilige tiltak
- b) Mindre haustspreiing av husdyrgjødsel
- c) Bruk og lagring av husdyrgjødsel i samsvar med regelverk. Unngå punktutslepp.
- d) God oppfølging av eingongstiltak for å unngå partikkelavrenning til sårbare vassdrag
- e) Kunnskap om fysiske inngrep i vassdrag. Foreslå tiltak.
- f) og g) Landbruksplast: opprydding og førebygging, klassifiseringssystem





Vestland vassregion
Vatn frå fjell til fjord

Tiltaksprogram
for Vestland vassregion 2022–2027



Foto: John Anton Glasdø

Vannportalen.no



Vestland
fylkeskommune



Tiltaksprogram, kap 6
Alle tiltak i Vann-Nett

Tilstanden knytt til
landbrukspåverknad er omtalt



Type tiltak	Tal tiltak	
Miljøvennlig spredning av husdyrgjødsel	102	<i>RMP</i>
Forbedring av kunnskapsgrunnlaget	88	
Tilsyn organisk gjødsel + Kontroll gjødslingsplan	84	
Kantsone mot vassdrag i eng	64	<i>RMP</i>
Utvidet gjødsellagerkapasitet	60	<i>Tilskot IN, SMIL</i>
Gjødsellager, pressaft og andre punktblastninger	47	
Rådgiving om klima- og miljøvennlige driftsmåter	41	
Tiltak for å begrense spredning av husdyrgjødsel	32	
Andre tiltak, ca.	26	
SUM, ca.	518	

*Tabell: Tal tiltak knytt til næringsavrenning frå jordbruk.
Ca. tal planlagte tiltak i Vestland fylke, tiltaksprogram 2022-2027.
Det er tiltak i nesten like mange vassførekomstar.*

